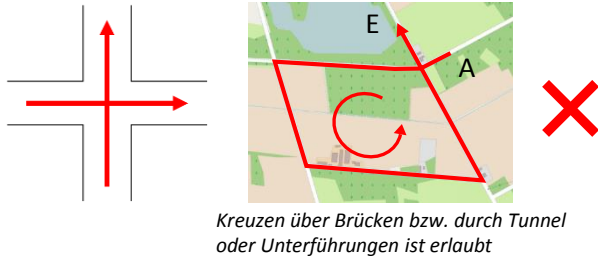


Während der gesamten Veranstaltung gilt u.a.:

Das Einbahnstraßenprinzip, d.h. alle Straßen, die einmal in einer Richtung befahren wurden, dürfen fortan nicht mehr entgegengesetzt benutzt werden.

höhengleiches Kreuzen verboten



amerikanisches Abbiegen erlaubt



Es sind nur **doppelstrichig** dargestellte Straßen zu benutzen.



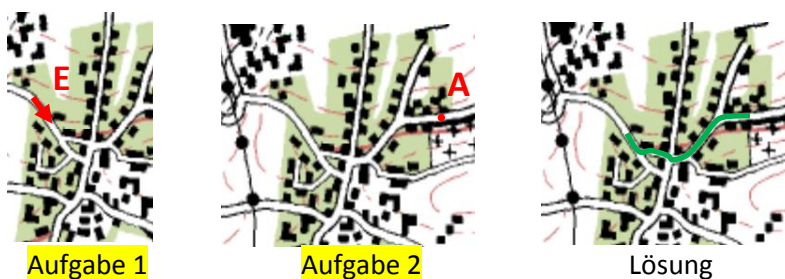
Aufgabenteile sind....



Es ist die **kürzeste Verbindung** von Aufgabenteil zu Aufgabenteil ...

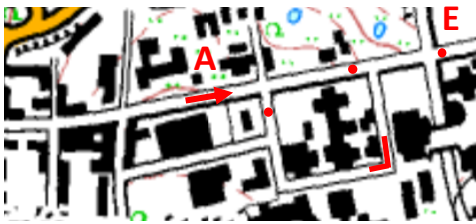


...sowie die **kürzeste Verbindung** von Aufgabe zu Aufgabe (Kartenausschnitt) zu fahren.



Kürzeste Gesamtstrecke: alle Aufgabenteile müssen unter der Berücksichtigung der kürzesten Gesamtstrecke abgefahren werden.

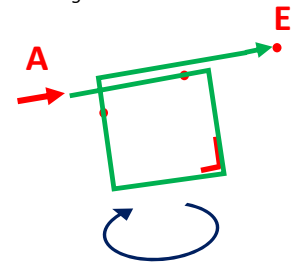
gegen den Uhrzeigersinn wäre es zwar kürzer vom Pfeil A zum nächsten Aufgabenteil zu fahren, aber insgesamt führe man eine längere Strecke



Aufgabe

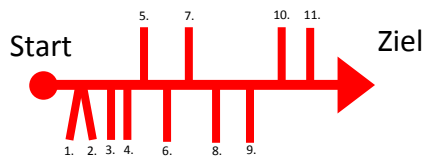


Lösung



Fischgräte nach Karte: „Gräten“ stellen die „liegen zu lassenden“ (also nicht zu fahrenden) Straßen dar. Es sind nur doppelinnige sowie durch vorher gelegte Einbahnstraße bzw. Kreuzen erlaubte Straßen dargestellt. Hofeinfahrten sind unberücksichtigt, da nicht angebunden.

Nur Sportlich



Aufgabe



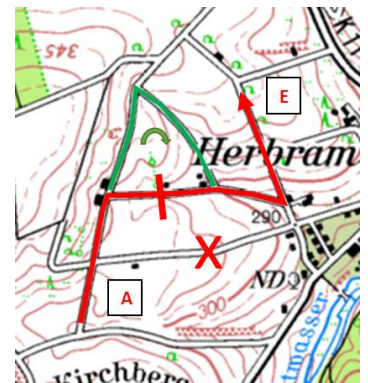
Aufgabe



Lösung

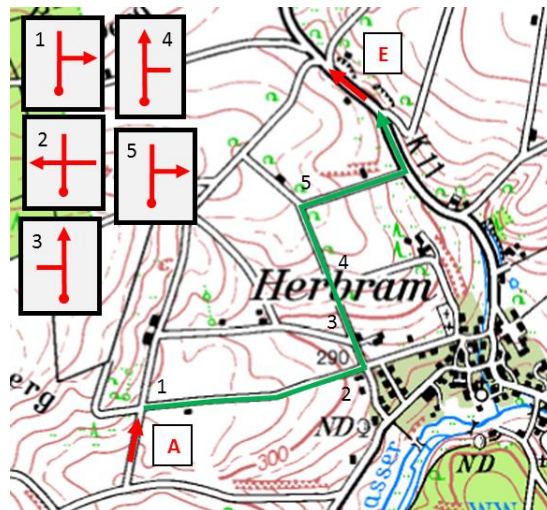
Barrikaden: roter Querbalken versperrt die Weiterfahrt auf einer durchgehenden Linie und muss umfahren werden. Dazu muss die Originalstrecke an der letzten möglichen Kreuzung/Abzweigung vor der Barrikade verlassen werden und an der ersten Kreuzung/Abzweigung nach der Barrikade wieder auf die Originalstrecke zurückgekehrt werden. Die dadurch ausgelassene Originalstrecke soll so kurz wie möglich sein.

Die mit dem roten X gekennzeichnete Umfahrung ist zwar kürzer, aber nicht die letztmögliche Abzweigung vor der Barrikade. Ebenso wäre die Wiederaufnahme der Idealstrecke nicht die erste Möglichkeit nach der Barrikade.



Aufgabe & Lösung

Chinesenzeichen nach Karte: Symbolische Darstellung der Strecke. Es sind nur doppelinnige, angebundene und durch vorher gelegte Einbahnstraße bzw. Kreuzen erlaubte Straßen dargestellt. Hofeinfahrten sind unberücksichtigt, da nicht angebunden.



Bei Chinesenzeichen Nr. 4 wird die abzweigende Straße durch den topografischen Ortsnamen Herbram verdeckt, ist aber natürlich Teil der Aufgabe.

Überlappungen: Befindet sich das letzte Aufgabenteil einer Aufgabe stellenweise auf derselben Position wie das erste Aufgabenteil der nächsten Aufgabe, so gilt dieses nicht als angefahren und muss berücksichtigt werden.



Aufgabe 1



Aufgabe 2



Lösung